

eQconnect® – Uno strumento cloud per abilitare il Controllo delle Operazioni Quotidiane

eQconnect® permette agli operatori di autobus di controllare le loro operazioni quotidiane, garantendo che i veicoli assegnati aderiscano alle rotte e agli orari. Condividendo i dati di posizione in tempo reale nel formato GTFS Realtime con i passeggeri, migliora l'esperienza complessiva del trasporto pubblico.

> Panoramica di eQconnect®

eQconnect® è uno strumento cloud B2B dedicato al trasporto pubblico progettato per digitalizzare le operazioni quotidiane e migliorare l'efficienza della flotta. Lo strumento consente agli operatori di gestire efficacemente le flotte, amministrare le risorse, assegnare veicoli a blocchi e viaggi, nonché generare spedizioni automatiche. Facilitando l'esportazione di dati GTFS Realtime, eQconnect® rende il trasporto pubblico più centrato sul passeggero e consente la creazione di una mobilità sostenibile.

> Caratteristiche Chiave

Gestione di risorse e conducenti – Registra facilmente i veicoli e specifica i dettagli, come ID del veicolo, tipo di carburante, capacità passeggeri. Attiva i dispositivi di tracciamento GPS e collegali ai veicoli corrispondenti, e aggiungi i dati dei conducenti per le assegnazioni dei turni.

Importazione GTFS Static – Importa fermate, rotte e dati degli orari dallo strumento eQrepository in eQconnect®.

Controllo delle operazioni – Assegna veicoli a blocchi e viaggi secondo i dati degli orari importati. Aggiungi i conducenti ai loro rispettivi compiti e informali sui loro incarichi assegnati.

Gestione dei viaggi – Crea e aggiorna viaggi, blocchi e assegnazioni dei conducenti secondo necessità, fornendo flessibilità nella gestione delle operazioni quotidiane.

Monitoraggio della flotta – Monitora la flotta di veicoli su mappe di localizzazione live o dashboard con vista linea.

Rilevamento automatico dello stato – Rileva automaticamente gli stati dei veicoli e le deviazioni dagli orari, consentendo una gestione proattiva delle operazioni.

Esportazione dei dati in tempo reale – I dati di posizione live sono esportati automaticamente come feed GTFS Realtime alle applicazioni di Mobility-as-a-Service (MaaS) di terze parti e allo strumento eQdata per l'analisi degli approfondimenti storici e delle metriche delle prestazioni.

> Vantaggi Chiave di eQconnect®

Lo strumento migliora l'efficienza della flotta attraverso flussi di lavoro operativi semplificati e decisioni basate sui dati.

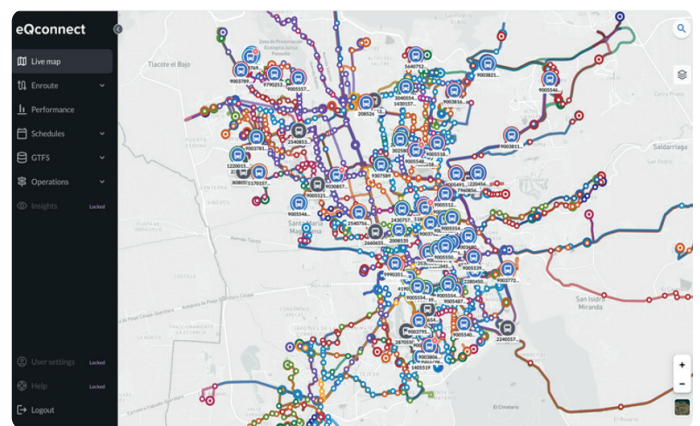
Lo strumento consente risposte rapide alle interruzioni del servizio e mantiene una consegna affidabile del servizio per soddisfare le aspettative dei passeggeri.

Lo strumento fornisce feed GTFS Realtime che migliorano l'esperienza complessiva dei passeggeri garantendo una posizione del veicolo accurata in tempo reale.

Lo strumento riduce i costi operativi e migliora l'allocazione delle risorse attraverso pratiche di gestione della flotta efficienti.

Lo strumento fornisce statistiche essenziali sulle prestazioni cruciali per una governance operativa efficace.

Lo strumento ha un'interfaccia user-friendly progettata per essere facile da usare, garantendo una navigazione fluida e un utilizzo efficiente delle sue funzionalità.



eQconnect® – A cloud tool for enabling Daily Operations Control

