

## Dati Statistici e Real Time GTFS

Nel frenetico paesaggio urbano di oggi, un trasporto pubblico efficiente è essenziale per migliorare la qualità della vita. La specifica generale del feed di trasporto (GTFS), che include sia dati GTFS statici che real time, offre un formato standardizzato per la condivisione degli orari, dei percorsi e dei dati di posizione in tempo reale, consentono alla città di ottimizzare i loro sistemi di trasporto per una mobilità urbana resiliente e abilitare sistemi di trasporto multi-modali.

### > Panoramica GTFS Static

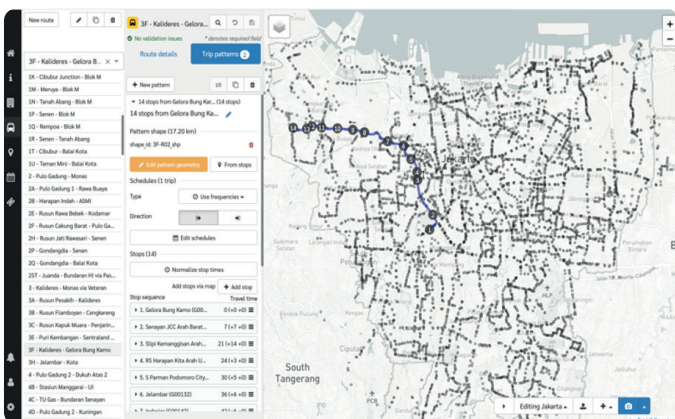
Il GTFS Static comprende una componente statica contenente dettagli sulla rete di trasporto, gli orari e le frequenze per periodi di calendario specifici. Consente una pianificazione accurata dei viaggi fornendo informazioni sulle rotte, sugli orari e sulle fermate del trasporto pubblico.

### > Abilitazione dei Dati GTFS Static

**Rete di trasporto** - Gli Utenti possono facilmente popolare la rete di trasporto pubblico con terminali, fermate, percorsi e depositi. Questo può essere fatto tramite input manuale o importando dati delle fermate con latitudine/longitudine, o utilizzando file GTFS Statici esistenti. Gli utenti possono anche importare forme di percorsi e candidati per le fermate dal nostro strumento di trasporto eQdata.

**Orari**- Gli utenti possono aggiungere facilmente orari per ciascun percorso importando dati di orari esistenti o creare nuovi orari direttamente nello strumento eQrepository. Gestisci frequenze, tempi di sosta, eccezioni e dettagli del calendario con facilità

**Governare GTFS Static** - Mantieni le informazioni aggiornate modificando fermate, percorsi e orari secondo necessità. Esporta senza problemi i file GTFS Static agli stakeholder della mobilità urbana, inclusi gli operatori di autobus, le applicazioni di pianificazione dei viaggi e di biglietteria elettronica.



eQrepository - GTFS Static Data

### > Abilitazione dei Dati GTFS Realtime

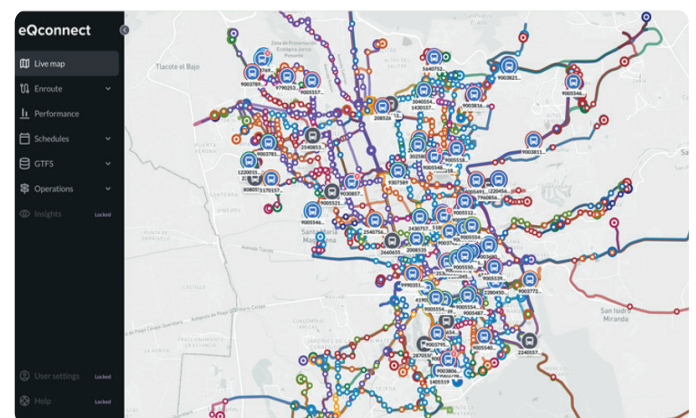
Un feed GTFS Real time offre aggiornamenti in tempo reale sui servizi di trasporto pubblico, comprese le posizioni degli autobus, le previsioni di arrivo e gli avvisi di servizio. Consente alle autorità di trasporto di fornire informazioni dinamiche alla applicazione di Mobility-as-a-service (Maas) a ai passeggeri.

### > Abilitazione dei Dati GTFS Real time

**Creazione di GTFS Real time** - Con il nostro strumento cloud di trasporto eQconnect®, gli operatori di autobus possono generare facilmente dati GTFS Realtime. Lo strumento semplifica la registrazione dei veicoli, la gestione dei conducenti e l'attivazione dei dispositivi GPS, consentendo anche un'integrazione senza soluzione di continuità importando i dati GTFS Statici, comprese le fermate, le rotte e gli orari. I dati GTFS Realtime sono generati automaticamente collegando i veicoli ai blocchi e agli ID dei viaggi, e tracciando le loro posizioni in tempo reale.

Per le città e gli operatori con sistemi di gestione della flotta (CAD/AVL) esistenti, generiamo feed GTFS Realtime accedendo alle posizioni live dei veicoli tramite dispositivi di tracciamento GPS esistenti, aggiungendo quindi gli ID dei viaggi per tracciare il viaggio specifico di ciascun veicolo.

**Esportazione di GTFS** - I dati di posizione live sono esportati automaticamente come feed GTFS Realtime alle applicazioni di Mobility-as-a-Service (Maas) di terze parti e allo strumento eQdata per l'analisi degli approfondimenti storici e delle metriche delle prestazioni.



eQconnect® - GTFS Realtime Data